

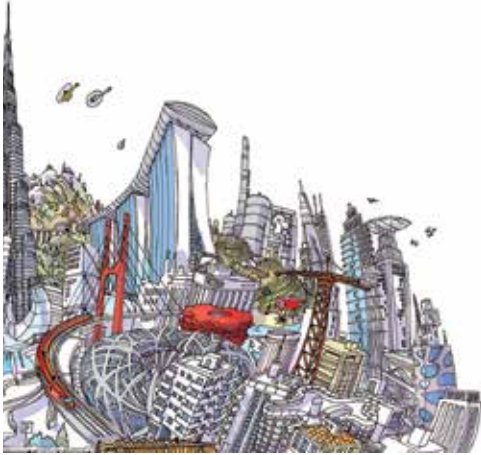


PRODUCTOS PARA **PISOS** DE **MADERA**

- Adhesivos para pisos de madera
- Accesorios para la instalación de pisos de madera
- Accesorio para acabados de pisos de madera
- Capas base para pisos de madera
- Acabados para pisos de madera
- Productos para el mantenimiento de pisos de madera



PRODUCTOS SUPERIORES



LÍNEA DE PRODUCTOS DE GAMA COMPLETA

Los productos MAPEI ofrecen soluciones completas de sistemas de instalación para hacer frente a todas sus necesidades de restauración de pisos, losetas y concreto, todo esto de una sola fuente.

PRODUCTOS DE CALIDAD SUPERIOR

MAPEI es una empresa certificada ISO 9001-2000. Nuestros productos se fabrican según los estándares más exigentes, adhiriéndose estrictamente a las instrucciones de los procesos y procedimientos, con cumplimiento documentado. Este estricto formato de producción es seguido rigurosamente para garantizar que cada producto se fabrique de manera uniforme de lote a lote.

RED DE APOYO PROFESIONAL

EQUIPO DE VENTAS BIEN INFORMADO

MAPEI le ofrece el equipo de ventas más grande y mejor capacitado de la industria para satisfacer sus necesidades y para otorgarle recomendaciones en la aplicación/ instalación del producto. Nuestros representantes de ventas están enfocados en apoyarlo con conocimiento del producto, demostraciones de productos, información de productos, elementos de apoyo a la comercialización y cualquier herramienta que le ayude a generar ventas.



EXPERIENCIA TÉCNICA

Un centro de llamadas interno de servicio técnico responde a las consultas telefónicas de los clientes con respuestas a los problemas de instalación en tiempo real. Además, Consultores de Campo Regionales de Servicio Técnico proporcionan apoyo sobre el terreno, especializándose en el entrenamiento a los empleados del lugar y en supervisar la aplicación del producto en la obra.



SERVICIO AL CLIENTE PLUS

Los estándares de servicio al cliente de MAPEI son los mejores en su clase. Nuestro liderazgo incluye innovaciones al servicio, tales como:

- Procesos eficientes, fáciles para el cliente
- Resolución en una sola llamada
- Compromiso de los empleados en un diálogo eficaz con el cliente



INVESTIGACIÓN Y DESARROLLO INNOVADOR

Más del 12% de los empleados a nivel mundial de MAPEI están involucrados en el desarrollo de nuevas tecnologías e innovaciones de productos, manteniendo a nuestros clientes a la vanguardia en la industria de los pisos.

La compañía ha tomado la iniciativa adicional de centrar su esfuerzo en I + D en soluciones ambientalmente sostenibles. Para mantenerse a la vanguardia de la innovación, MAPEI reinvierte el 5% de sus ingresos anuales en investigación y desarrollo de nuevos productos y tecnologías.



Esta prioridad de la empresa ha producido innovaciones tales como:

- High-Hydrated Cement Technology (HCT™), que ofrece una alta resistencia inicial, una excelente manejabilidad, curado ultra rápido, inigualable durabilidad a largo plazo a los productos y curado sin eflorescencias.
- Easy Glide Technology™, que ofrece extrema facilidad de aplicación, dando una consistencia de mantequilla que reduce la fatiga durante la extensión del material con llana.
- Tecnología BioBlock®, que ayuda a proteger determinados productos de MAPEI contra el moho y mildiu.
- Productos FastTrack Ready™, lo que reduce los pasos necesarios de una instalación y/o a desempeñarlos con mayor rapidez que la tecnología actual.

PROGRAMA DE GARANTÍA BEST-BACKEDSM

Para ponerlo todo junto, MAPEI complementa los mejores productos de la industria con requerimientos de garantías completas simples y fáciles de entender, lo que permitirá al usuario construir sistemas dentro de los plazos de garantía deseados.



TABLA DE CONTENIDOS

Listas de referencia rápida

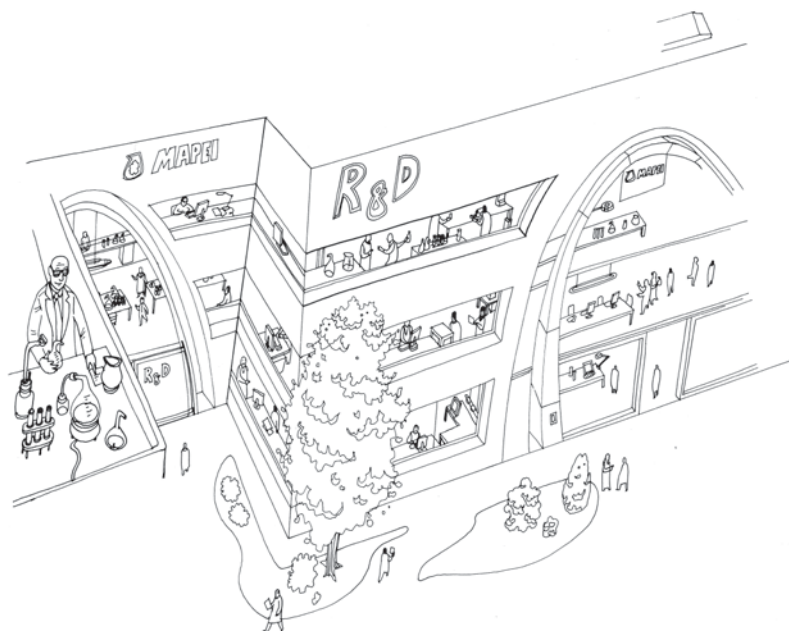
- 2 Tabla de adhesivos de madera para pisos
- 2-3 Sistemas para el acabado de pisos de madera

Información sobre el producto

- 4 Índice a logos de tecnología
- 4-5 Adhesivos para pisos de madera
- 6-9 Accesorios para la instalación de pisos de madera
- 9 Accesorio para acabados de pisos de madera
- 9-10 Capas base para pisos de madera
- 10-11 Acabados para pisos de madera
- 11-12 Productos para el mantenimiento de pisos de madera

Otros

- 12 Instituto Técnico MAPEI



Adhesivos para pisos de madera

	Parqué mosaico	Madera manufacturada	Madera maciza	Bambú	Madera exótica	Contrapiso de corcho
Ultrabond ECO® 960 Adhesivo de uso profesional para materiales de pisos de madera industrial	●	●				●
Ultrabond ECO 975 Adhesivo estándar de uretano para pisos de madera maciza	○	○	○	○		○
Ultrabond ECO 980 Adhesivo de primera calidad de uretano para pisos de madera maciza	●	●	●	●	●	●
Ultrabond ECO 995 Adhesivo de calidad superior para control de humedad, reducción de ruidos y piso de madera	□	□	□	□	□	□
Ultrabond ECO 985 Adhesivo en base a polímero híbrido insonorizante y para el control de humedad para materiales de pisos de madera	□	□	□	□	□	□

LEYENDA

- = Estándar
- = Profesional
- = Primera clase
- = Control de la humedad, reducción de sonidos, adherencia



SISTEMAS DE ACABADO PARA PISOS DE MADERA

La línea de productos para pisos de madera *Ultracoat* de MAPEI provee todos los aspectos de sus necesidades para acabar pisos de madera – la preparación de la superficie, selladores, acabados, pulidores y limpiadores. Utilice estas tablas como una guía para los productos y los intervalos de espera al aplicar estos sistemas de acabado. Para obtener información completa sobre un producto en particular, vea su ficha técnica o comuníquese con el departamento de Servicio Técnico de MAPEI.



Nivel de rendimiento	Sistemas de 2 capas	
	Residencial y comercial ligero	Residencial y comercial
Primera capa	<i>Ultracoat Universal Base</i>	<i>Ultracoat Premium Base, Ultracoat High Traffic o Ultracoat Toning Base</i>
Tiempo de espera	1 a 2 horas	12 horas
Acción	Lije con malla y aplique la siguiente capa	Lije con malla y aplique la siguiente capa
Segunda capa	<i>Ultracoat High Traffic</i>	<i>Ultracoat High Traffic</i>

Nivel de rendimiento	Sistemas de 3 capas		
	Residencial	Residencial y comercial ligero	Residencial y comercial ligero
Primera capa	<i>Ultracoat Universal Base</i>	<i>Ultracoat Easy Plus</i>	<i>Ultracoat Universal Base</i>
Tiempo de espera	1 a 2 horas	2 a 3 horas	1 a 2 horas
Acción	Aplique la siguiente capa	Aplique la siguiente capa	Lije con malla y aplique la siguiente capa
Segunda capa	<i>Ultracoat Universal Base</i>	<i>Ultracoat Easy Plus</i>	<i>Ultracoat Easy Plus</i>
Tiempo de espera	2 a 3 horas	2 a 3 horas	2 a 3 horas
Acción	Lije con malla y aplique la siguiente capa	Lije con malla y aplique la siguiente capa	Aplique la siguiente capa
Tercera capa	<i>Ultracoat Easy Plus</i>	<i>Ultracoat Easy Plus</i>	<i>Ultracoat Easy Plus</i>

Nivel de rendimiento	Sistemas de 3 capas		
	Residencial y comercial ligero	Residencial pesado y comercial	Comercial pesado
Primera capa	<i>Ultracoat Universal Base</i>	<i>Ultracoat Universal Base</i>	<i>Ultracoat Premium Base o Ultracoat Toning Base</i>
Tiempo de espera	1 a 2 horas	1 a 2 horas	12 horas
Acción	Aplique la siguiente capa	Lije con malla y aplique la siguiente capa	Lije con malla y aplique la siguiente capa
Segunda capa	<i>Ultracoat Easy Plus</i>	<i>Ultracoat High Traffic</i>	<i>Ultracoat High Traffic</i>
Tiempo de espera	2 a 3 horas	2 a 3 horas	2 a 3 horas
Acción	Lije con malla y aplique la siguiente capa	Aplique la siguiente capa	Aplique la siguiente capa
Tercera capa	<i>Ultracoat Easy Plus</i>	<i>Ultracoat High Traffic</i>	<i>Ultracoat High Traffic</i>

Índice a logos de tecnología



INNOVACIÓN VERDE

Los productos desarrollados conforme a las iniciativas de protección al medioambiente de MAPEI cumplen con el estándar LEED, lo cual ayuda a contribuir con puntos valiosos en el caso de proyectos certificados conforme a dicho estándar.



Los productos MAPEI con la tecnología FastTrack Ready reducen los pasos necesarios para realizar una instalación y/o los llevan a cabo más rápidamente que la tecnología actual.



Los productos desarrollados con la Tecnología Ultralite son livianos, de alto rendimiento, fáciles de usar y ofrecen una cobertura extendida con el mismo peso de los productos tradicionales.



Productos que ofrecen Tecnología de cemento altamente hidratado (HCT™) ofrecen resistencia temprana y alta, excelente moldeabilidad, curado ultrarrápido, durabilidad sin igual a largo plazo, y curado libre de eflorescencia.



Ultrabond ECO® 960

Adhesivo de uso profesional para materiales de pisos de madera industrial

Ultrabond ECO 960 es un adhesivo de uso profesional, de agarre rápido y alto contenido de sólidos para materiales de pisos de madera que está diseñado específicamente para la instalación de pisos tradicionales de madera industrial. Úsese para instalar tablones de madera industrial, tablones impregnados de acrílico y parquet de madera.

Presentación

EE.UU./
Canadá

Cubo: 15,1 L (4 galones de EE.UU.)



Ultrabond ECO® 975

Adhesivo estándar de uretano para pisos de madera maciza

Ultrabond ECO 975 es un adhesivo de uretano de 100% de sólidos, de un solo componente, de curado mojado, diseñado específicamente para la instalación de pisos de madera doméstica sólida y manufacturada. Use *Ultrabond ECO 975* para pisos de madera doméstica tales como roble, nogal, pino, arce y Fresno de Norteamérica.

Presentación

EE.UU./
Canadá

Cubo de metal: 18,9 L
(5 galones de EE.UU.)





Ultrabond ECO® 980

Adhesivo de primera calidad de uretano para pisos de madera maciza

Ultrabond ECO 980 es un adhesivo de uretano de 100% de sólidos, de un solo componente, de curado mojado, diseñado específicamente para la instalación de pisos de madera doméstica y exótica, sólida y manufacturada, incluyendo bambú. Use *Ultrabond ECO 980* para pisos de madera doméstica tales como roble, abedul, arce, pino, nogal y fresno de Norteamérica. También se puede usar para especies de madera exóticas que se encuentran fuera de Norteamérica, como el cerezo brasileño, la Koa brasileña, teca, acacia, palo de rosa, caoba, cumarú y wengué.

Presentación

EE.UU./ Canadá Cubo de metal: 18,9 L (5 galones de EE.UU.)
Cubo de metal: 13,2 L (3.5 galones de EE.UU.)



Ultrabond ECO® 995

Adhesivo de calidad superior para control de humedad, reducción de ruidos y piso de madera

Ultrabond ECO 995 es el adhesivo de uretano fabricado por MAPEI de calidad superior, con un contenido de 100% de sólidos, de un componente y curado mojado para todo tipo de materiales para pisos de madera y bambú. *Ultrabond ECO 995* también puede usarse mediante un método de aplicación en una sola capa que proporciona una adherencia de calidad superior y un control de emisión de vapor húmedo sobre losas de concreto. *Ultrabond ECO 995* también proporciona propiedades para reducción de ruidos, haciéndolo apropiado para usarlo en un proyecto de unidades de viviendas multifamiliares.

Presentación

EE.UU./ Canadá Cubo de metal: 18,9 L (5 galones de EE.UU.)



Ultrabond ECO® 985

Adhesivo en base a polímero híbrido insonorizante y para el control de humedad para materiales de pisos de madera

Ultrabond ECO 985 es un adhesivo de un componente, a base de polímero híbrido, de calidad superior fabricado por MAPEI para materiales para pisos de madera formulado sin agua, solventes, aminas, isocianatos, plastificadores de ftalato o resinas epoxi y que cuenta con un nivel de emisión de compuestos orgánicos volátiles (COVs) extremadamente bajo. La fórmula de *Ultrabond ECO 985* ofrece propiedades excelentes de insonorización necesarias en el caso de viviendas de varias unidades. *Ultrabond ECO 985* también es un adhesivo para el control de humedad que protege al material para pisos de madera de las emisiones de vapor húmedo que provienen de las losas de concreto, en una sola aplicación.

Presentación

EE.UU./ Canadá Cubo: 15,1 L (4 galones de EE.UU.)





Ultrabond ECO® 905

Adhesivo profesional de madera para pisos y tira de púa

Ultrabond ECO 905 es un adhesivo de uretano de curado rápido para su uso con pistolas, de 100% sólidos y curado húmedo, diseñado para su uso en prácticas básicas de construcción en el subsuelo, así como para la reparación de pisos de madera, cantoneras de madera para escaleras, molduras de madera, zócalos, y para pegar tiras de púas a subpisos de concreto. *Ultrabond ECO 905* también es un adhesivo de construcción en general, adecuado para su uso tanto en aplicaciones interiores y exteriores.

Ultrabond® Urethane Cleaner

Removedor de adhesivo de uso profesional

Ultrabond Urethane Cleaner es un limpiador de adhesivo de uretano listo para usar, diseñado para quitar efectivamente los restos de adhesivo de uretano húmedos, como *Ultrabond ECO® 975*, *Ultrabond ECO 980*, *Ultrabond ECO 990* y *Ultrabond ECO 995* de la superficie de pisos de madera preacabados. Es de bajo olor, no inflamable, pH neutro y biodegradable. Seguro de usar en la mayoría de tipos de pisos de madera preacabados incluyendo, de parquet, madera manufacturada, maciza y bambú, *Ultrabond Urethane Cleaner* elimina también el adhesivo de uretano de las llanas y herramientas.

Mapeguard™ 2

Membrana laminar de calidad superior para la reducción del sonido y para el aislamiento de grietas

Mapeguard 2 es una membrana de próxima generación, flexible, con un espesor de 1 mm (40 milésimas de pulgada), de poco peso, portante, con refuerzo de tela, del tipo “despegar y adherir” para el aislamiento de grietas. Luego de su aplicación, las losetas de cerámica o piedra puede instalarse inmediatamente usando un mortero a base de cemento modificado con polímeros. También se pueden instalar materiales para pisos de madera mediante el método de pegado directo con cualquier adhesivo de uretano fabricado por MAPEI.

Mapeguard 2 ayuda a evitar que las grietas planas futuras o existentes en los pisos (con movimientos de hasta 10 mm [3/8 pulgada] de ancho) se transmitan a través de la lechada, la loseta cerámica o piedra natural. También reduce el sonido proveniente de impactos (pasos, caída de objetos, etc.) y la transmisión de sonidos atmosféricos (voces, televisión, etc.) a través de los pisos instalados bajo revestimientos de loseta cerámica, piedra o madera.

Presentación

EE. UU. /
Canadá Cartucho: 858 mL
(29 onzas de EE.UU.)

Presentación

EE. UU. /
Canadá Pote: 946 mL
(1 cuarto de galón de EE.UU.)

Presentación

EE. UU. /
Canadá Rollo en caja:
1 x 20,9 m (39,4 pulgadas x 68,6 pies)





MAPEI SM Primer™

Imprimador a base de agua para membranas de MAPEI que se aplican mediante el método “despegar y adherir”

MAPEI SM Primer es un imprimador de látex listo para aplicar, de secado rápido, a base de agua, para su uso debajo de membranas laminares fabricadas por MAPEI a las cuales se les despegan la capa antiadherente y se pegan sobre pisos en interiores o en exteriores para aplicaciones residenciales y comerciales. MAPEI SM Primer incrementa enormemente la adherencia de las membranas laminares fabricadas por MAPEI de aplicación mediante el método “despegar y adherir” sobre pisos de concreto, de madera contrachapada y otros tipos de pisos aprobados, debidamente preparados. Puede aplicarse con un rodillo o brocha; su color es blanco y cuando se seca se torna transparente.

Presentación	
EE. UU./ Canadá	Cubo: 18,9 L (5 galones de EE.UU.) Cubo: 3,79 L (1 galón de EE.UU.)

MAPEI SM Primer™ Fast

Imprimador de pegajosidad rápida a base de agua para membranas MAPEI tipo “despegar y adherir”

MAPEI SM Primer Fast es un imprimador de látex no hidrolizable, listo para aplicar, de secado rápido, a base de agua, sensible a la presión, para aplicaciones rápidas, para su uso debajo de membranas laminares fabricadas por MAPEI que se aplican mediante el método “despegar y adherir” (Peel-and-Stick) sobre pisos en interiores o en exteriores para aplicaciones residenciales y comerciales. MAPEI SM Primer Fast incrementa la adherencia de las membranas laminares fabricadas por MAPEI de aplicación mediante el método “despegar y adherir” sobre pisos de concreto, de madera contrachapada y otros tipos de pisos aprobados, debidamente preparados. Puede aplicarse con un rodillo o brocha; su color es blanco y cuando se seca se torna transparente.

Presentación	
U.S.	Pote: 3,79 L (1 galón de EE.UU.) — 4 potes por caja

Mapecem® Quickpatch

Restaurador de superficies de concreto de alto flujo y alto rendimiento

Mapecem Quickpatch es un material versátil de cemento de fraguado rápido, que se usa para la reparación de superficies de concreto interiores/ exteriores, incluyendo pisos de concreto, entradas para vehículos, aceras y plataformas de concreto. Mapecem Quickpatch ofrece una extraordinaria facilidad de colocación, con una proporción de agua variable y sobresaliente moldeabilidad. Mapecem Quickpatch de color gris claro se puede aplicar a partir de un canto en bisel hasta 7,5 cm (3 pulgadas) para rampas o rellenos. Esto lo convierte en un material ideal para reparar superficies de concreto erosionadas y dañadas hasta obtener un desgaste uniforme y superior y una apariencia mejor que nueva. Cuando se usa para reparaciones de sustrato horizontal antes de la aplicación de contrapiso autonivelante, Mapecem Quickpatch fragua rápido para obtener reparaciones sencillas y económicas, minimizando el tiempo de espera en la obra.

Presentación	
EE. UU.	Saco: 4,54 kg (10 libras) Saco: 11,3 kg (25 libras) Saco: 22,7 kg (50 libras)
Canadá	Saco: 4,54 kg (10 libras)





Ultraplan® Extreme

Quick-Setting, Water-Resistant, High-Compressive-Strength, Self-Leveling Underlayment

Ultraplan Extreme is an advanced hydraulic, cement-based, quick-setting, self-leveling compound designed for fast-track underlayment applications. It is especially formulated for the resurfacing of interior horizontal surfaces where environmental controls are not in place or the building is not totally closed in. *Ultraplan Extreme* is not affected by exposure to water or freezing temperatures. *Ultraplan Extreme* has no moisture vapor emission limitations and can be installed without testing on properly prepared concrete substrates. It is the self-leveling compound of choice for use under moisture-controlling adhesive systems and epoxy moisture barriers.

Presentación

EE. UU./
Canadá Bolsa: 22,7 kg (50 libras)



Primer L™

Imprimador de látex acrílico de tecnología avanzada para concreto

Primer L es un imprimador acrílico concentrada, libre de solventes que se usa antes de la instalación de contrapisos. Su color verde facilita su identificación. Mejora la adherencia entre un sustrato de concreto preparado y perfilado adecuadamente y un contrapiso autonivelante. *Primer L* también puede emplearse como imprimador para contrapisos y parches a base de yeso.

Presentación

EE. UU./
Canadá Pote: 3,79 L (1 galón de EE.UU.)
Cubo: 18,9 L (5 galones de EE.UU.)



Primer T™

Imprimador multiuso para contrapisos autonivelantes

Primer T es un imprimador acrílico a base de agua, con baja emisión de COV, que mejora el rendimiento y la adherencia de contrapisos autonivelantes (SLU, por sus siglas en inglés) sobre superficies no absorbentes, como por ejemplo, losetas cerámicas, losetas de composición de vinilo (VCT, por sus siglas en inglés), barreras epoxi contra la humedad y residuos de adhesivos, así como también sobre superficies perfiladas y absorbentes. Adecuado para una amplia variedad de sustratos, *Primer T* combina una excelente versatilidad con una aplicación fácil y de bajo olor.

Presentación

EE. UU./
Canadá Pote: 946 mL (1 cuarto de galón EE.UU.)
Pote: 7,57 L (2 galones de EE.UU.)



Accesorio para acabados
de pisos de madera



ECO Prim Grip™

Imprimador promotor de la adherencia para usos múltiples

ECO Prim Grip es un imprimador en base a resina sintética listo para usar, con baja emisión de compuestos orgánicos volátiles (COV, por su sigla en inglés) con áridos de sílice promotores de la adherencia suspendidos en dispersión. Mejora el rendimiento y adherencia de morteros a cerámicas existentes y a sustratos difíciles de adherir, además optimiza la adherencia de contrapisos autonivelantes (SLU, por su sigla en inglés) y pega capas de revoco sobre sustratos cementosos. Adecuado para una amplia variedad de sustratos, *ECO Prim Grip* combina una excelente versatilidad con una aplicación fácil y de bajo olor.

Presentación

EE.UU./
Canadá

Cubo: 3,79 L (1 galón de EE.UU.)
Cubo: 13,2 L (3,5 galones de EE.UU.)



Ultracoat™ Aqua Plus

Mezcla de aserrín para relleno de grietas en pisos de madera

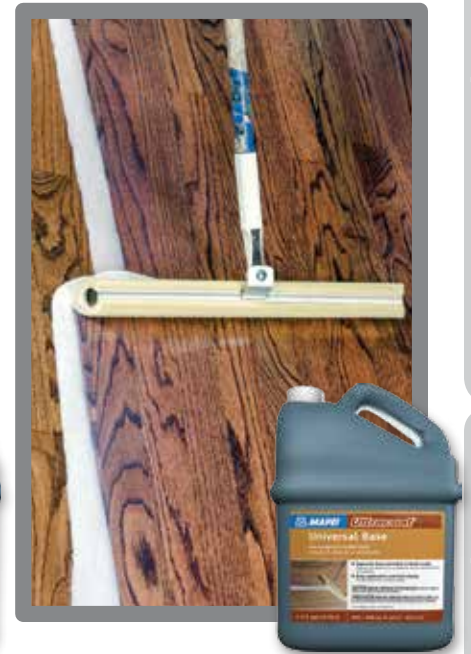
Ultracoat Aqua Plus es un aglomerante de un solo componente que se mezcla con aserrín producido durante el proceso de lijado final en la preparación de pisos de madera, y se utiliza para llenar vacíos y grietas antes de la aplicación final de los sistemas de acabado a base de agua para pisos de madera. *Ultracoat Aqua Plus* tiene propiedades hidratantes extremadamente altas, es de baja viscosidad y forma una pasta de alto contenido de sólidos con excelente adherencia y moldeabilidad. Después de su aplicación, la mezcla seca rápidamente y se puede lijar con facilidad. La mezcla sobrante se puede almacenar en un recipiente hermético de plástico.

Presentación

EE.UU.

Pote: 3,79 L (1 galón de EE.UU.)

Capas base para
pisos de madera



Ultracoat™ Universal Base

Sellador de lijado de un componente

Ultracoat Universal Base es un sellador de lijado a base de agua, de un solo componente y de secado rápido, para pisos de madera maciza, de ingeniería y exótica. Específicamente diseñado para ser compatible con los acabados *Ultracoat* a base de agua, *Ultracoat Universal Base* sella pisos de madera recién lijados y crea una capa base que aísla el recubrimiento de acabado para que no penetre la superficie desnuda de la madera.

Presentación

EE.UU.

Pote: 3,79 L (1 galón de EE.UU.)

Accesorios para la instalación
de pisos de madera

Accesorio para acabados
de pisos de madera

Capas base para pisos
de madera





Ultracoat™ Premium Base

Sellador de lijado, de alto rendimiento y de dos componentes

Ultracoat Premium Base es un sellador de lijado de alto rendimiento, a base de agua y de dos componentes, útil para todo tipo de pisos de madera, incluyendo especies exóticas, y está diseñado específicamente para ser compatible con acabados *Ultracoat* a base de agua en zonas de alto tráfico. *Ultracoat Premium Base* sella los pisos de madera recién lijados y crea una capa base que aísla el recubrimiento de acabado para que no penetre la superficie desnuda de la madera.

Presentación

EE. UU.

Kit: 3,79 L (1 galón de EE.UU.)
Parte A: 3,16 L (106,7 onzas de EE.UU.)
Parte B: 630 mL (21,3 onzas de EE.UU.)



Ultracoat™ Toning Base

Sellador de lijado, de tono profundo y de dos componentes

Ultracoat Toning Base es un sellador de lijado de tono profundo, a base de agua y dos componentes, útil para todo tipo de pisos de madera, incluyendo especies exóticas, que ha sido diseñado para realzar el color natural de la madera sin hacer que se oscurezca ni que se torne rojiza. *Ultracoat Toning Base* da una apariencia profunda, similar a la que ofrecen los selladores a base de solvente, y está diseñado específicamente para ser compatible con acabados *Ultracoat* a base de agua. *Ultracoat Toning Base* sella pisos de madera recién lijados y crea una capa base que aísla el recubrimiento de acabado para que no penetre la superficie desnuda de la madera.

Presentación

EE. UU.

Kit: 3,79 L (1 galón de EE.UU.)
Parte A: 3,16 L (106,7 onzas de EE.UU.)
Parte B: 630 mL (21,3 onzas de EE.UU.)



Ultracoat™ Easy Plus

Acabado de poliuretano para pisos de madera, a base de agua y de un solo componente

Ultracoat Easy Plus es un acabado para pisos de madera, de un solo componente, a base de agua, disponible en niveles de brillo mate, satinado brillante y semi-brillante. Adecuado para uso en aplicaciones interiores residenciales y comerciales livianas, *Ultracoat Easy Plus* es un sistema autorreticulante de resina de poliuretano alifático con una excelente resistencia a la abrasión para pisos de madera sólidos pre-lijados. *Ultracoat Easy Plus* añade un color cálido a la madera y no se torna amarillo.

Presentación

EE. UU.

Pote: 3,79 L (1 galón de EE.UU.)
10 brillo (mate)
30 brillo (satinado)
60 brillo (semi-brillante)





Ultracoat™ High Traffic

Acabado de poliuretano para pisos de madera, de dos componentes y a base de agua

Ultracoat High Traffic es un acabado para pisos de madera de dos componentes, a base de agua, disponible en niveles de brillo mate, satinado y semi-brillante. Adecuado para uso en aplicaciones interiores residenciales y comerciales de alto tráfico, *Ultracoat High Traffic* es un sistema de resina de poliuretano alifático para pisos de madera sólida pre-lijados, que tiene una excelente resistencia a la abrasión. *Ultracoat High Traffic* le da una coloración cálida a la madera y no se torna amarillo.

Packaging

EE.UU.

Kit: 3,79 L (1 galón de EE.UU.) –
 Parte A: 3,44 L (116,4 onzas de EE.UU.)
 Parte B: 3,43 L (11,6 onzas de EE.UU.)
 10 brillo (mate)
 30 brillo (satinado)
 60 brillo (semi-brillante)



Ultracoat™ Clean Polish

Limpieza y pulido para pisos de madera

Ultracoat Clean Polish es un producto concentrado para el mantenimiento cotidiano, que se puede diluir con agua limpia, o puede utilizarse puro para obtener una mayor protección y mejor aspecto. Ha sido especialmente desarrollado para el mantenimiento de pisos de madera interiores, en espacios residenciales y comerciales, que hayan sido tratados con acabados *Ultracoat* para pisos de madera. *Ultracoat Clean Polish* le da a las superficies de los pisos un aspecto brillante y también aumenta la protección contra el desgaste al formar una película que repele el agua.

Presentación

EE.UU.

946 mL (1 cuarto de galón de EE.UU.)



Ultracoat™ Clean WPM

Limpieza y pulido de bajo brillo para pisos de madera

Ultracoat Clean WPM es un producto concentrado que se puede diluir con agua limpia para el mantenimiento cotidiano, o puede utilizarse puro para obtener una mayor protección y mejor aspecto. Ha sido especialmente desarrollado para el mantenimiento de pisos de madera interiores, en espacios residenciales y comerciales, que hayan sido tratados con acabados para pisos de madera *Ultracoat*. *Ultracoat Clean WPM* le da a la superficie de los pisos un aspecto de bajo brillo y también aumenta la protección contra el desgaste al crear una película que repele el agua.

Presentación

EE.UU.

946 mL (1 cuarto de galón de EE.UU.)





El **Instituto Técnico de MAPEI** (MTI, por su sigla en inglés) proporciona la más alta calidad, conocimientos básicos del producto con demostraciones y capacitación práctica a arquitectos, contratistas, instaladores y distribuidores en 9 localidades: Deerfield Beach (FL), San Bernardino (CA), Garland (TX), Dalton (GA), West Chicago (IL) y Swedesboro (NJ), en los EE.UU., y Laval (Quebec), Brampton (Ontario) y Delta (Columbia Británica), en Canadá.



Ultracoat™ Universal Cleaner

Limpiador concentrado para pisos de madera

Ultracoat Universal Cleaner es un detergente concentrado, formulado específicamente para limpiar pisos de madera recubiertos con acabados a base de agua o a base de aceite.

Ultracoat™ Polish Remover

Removedor concentrado de pulimentos para pisos de madera

Ultracoat Polish Remover es una solución concentrada, formulada específicamente para eliminar pulimentos a base de cera o polímeros para pisos de madera.

Presentación

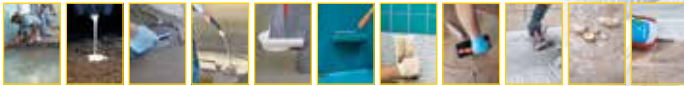
EE. UU. 946 mL (1 cuarto de galón de EE.UU.)

Presentación

EE. UU. 946 mL (1 cuarto de galón de EE.UU.)

- > Para obtener información de como registrarse en seminarios de Estados Unidos, por favor póngase en contacto con Sophia D'Amico-Campbell al (954) 246-8555.
- > Para obtener información de como registrarse en seminarios de Canadá, póngase en contacto con Raffaellina Aceto al (450) 662-1212

Sistemas de instalación de losetas y piedras



Sistemas de instalación de revestimientos de pisos



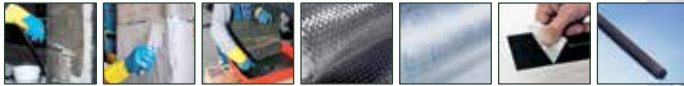
Productos para pisos de madera



Sistemas de restauración de concreto



Productos para el refuerzo estructural



Productos para la construcción subterránea



Oficina Central para el Continente Americano
1144 East Newport Center Drive
Deerfield Beach, FL 33442

Atención al cliente
1-800-42-MAPEI (1-800-426-2734)

Servicio técnico
1-800-992-6273 (EE.UU. y Puerto Rico)
1-800-361-9309 (Canadá)

Servicios en México
0-1-800-MX-MAPEI (0-1-800-696-2734)

AMÉRICA DEL NORTE

Estado Unidos

- Arizona
- California
- Florida
- Georgia
- Illinois
- Minnesota
- Missouri
- Nueva Jersey
- Texas
- Virginia

Canadá

- Columbia Británica
- Ontario
- Quebec

México

**SUR AMÉRICA/EL CARIBE/
AMÉRICA CENTRAL**

- Argentina
- Panamá
- Puerto Rico
- Venezuela

EUROPA

- Austria
- Bélgica
- Benelux
- Bulgaria
- Croacia
- República Checa
- Dinamarca
- Finlandia
- Francia
- Alemania
- Grecia
- Hungría
- Italia
- Luxemburgo
- Países Bajos
- Noruega
- Polonia
- Portugal
- Rumania
- Rusia
- Eslovaquia
- Eslovenia
- España
- Suecia
- Suiza
- Turquía
- Ucrania
- Reino Unido

ASIA/OCEANÍA

- Federación de Emiratos Árabes
- Australia
- China
- Hong Kong
- India
- Malasia
- Nueva Zelanda
- Singapur
- Corea del Sur
- Vietnam

ÁFRICA

- Egipto
- Sudáfrica

PRODUCTOS PARA PISOS DE MADERA



Palabra clave : MAPEI Americas

Oficina Central de MAPEI para el continente americano

1144 East Newport Center Drive
Deerfield Beach, Florida 33442
1-888-US-MAPEI (1-888-876-2734)
(954) 246-8888

Servicio técnico

1-800-992-6273 (EE.UU. y Puerto Rico)
1-800-361-9309 (Canadá)

Atención al cliente

1-800-42-MAPEI (1-800-426-2734)

Servicios en México

0-1-800-MX-MAPEI (0-1-800-696-2734)

Copyright ©2015 por MAPEI Corporation ("MAPEI") y todos los derechos reservados. Todos los derechos de propiedad intelectual y otra información contenida en este documento son propiedad exclusiva de MAPEI (o su empresa matriz o empresas relacionadas), a menos que se indique lo contrario. Ninguna parte de este documento puede ser reproducida o transmitida en cualquier forma sin el consentimiento previo por escrito de MAPEI.

Fecha de edición: 13 de enero de 2015

PR: 7116 MKT: 14-1137 Impreso en EE.UU.

