



Mapefloor® Parking System

Revestimientos impermeables para pavimentos sometidos a tráfico rodado



Mapefloor® Parking System

Es importantísimo proteger la superficie de los pavimentos de hormigón en estructuras destinadas a aparcamiento con el fin de preservar su funcionalidad y durabilidad, al tiempo que se mantienen unos altos estándares de seguridad y se reducen los costes de mantenimiento.

Los revestimientos de resina **Mapefloor Parking System** garantizan una elevada protección de las superficies gracias a sus peculiares propiedades físicas y mecánicas, que se adaptan a diferentes condiciones ambientales y de uso. Los pavimentos tratados tienen las siguientes propiedades básicas:



- Impermeabilidad de las superficies para evitar la penetración de líquidos agresivos en el interior del hormigón y su posterior contacto y deterioro de las armaduras de la estructura.
- Acabado antideslizante para la seguridad y protección de los vehículos y las personas. El grado de acabado antideslizante puede ser mayor o menor en función de las necesidades específicas.
- Buena resistencia química frente a aceites, combustibles, lubricantes, sales de deshielo, etc.
- Elevada resistencia mecánica al tráfico rodado.
- Elasticidad del sistema*, que garantiza la impermeabilidad de las superficies tratadas, incluso en el caso de pequeños asentamientos del soporte.
- Aplicables asimismo sobre superficies exteriores.*
- De fácil mantenimiento.
- Excelente relación coste/prestaciones en el tiempo.
- Alta durabilidad.
- Agradable efecto estético: posibilidad de diferenciar y separar con distintos colores áreas destinadas a diferentes usos (p. ej. carriles de circulación, zonas de estacionamiento, vías peatonales, puestos de control, marcas viales, etc.).

* En función del sistema aplicado



Mapefloor® Parking System HE

Sistema poliuretánico multicapa continuo, que responde a los requisitos de la Clase OS 11a conforme a la norma EN 1504-2, antideslizante, con contenido del 100% de sólidos, para la protección e impermeabilización de pavimentos de aparcamientos, incluso en exteriores, sometidos a tráfico intenso.

Espesor de 3-3,5 mm.



acabado poliuretánico resistente a los rayos ultravioleta

Mapefloor Finish 451

membrana poliuretánica + pasta colorante + espolvoreo

**Mapefloor PU 410 +
Mapecolor Paste + Quarzo 0,5**

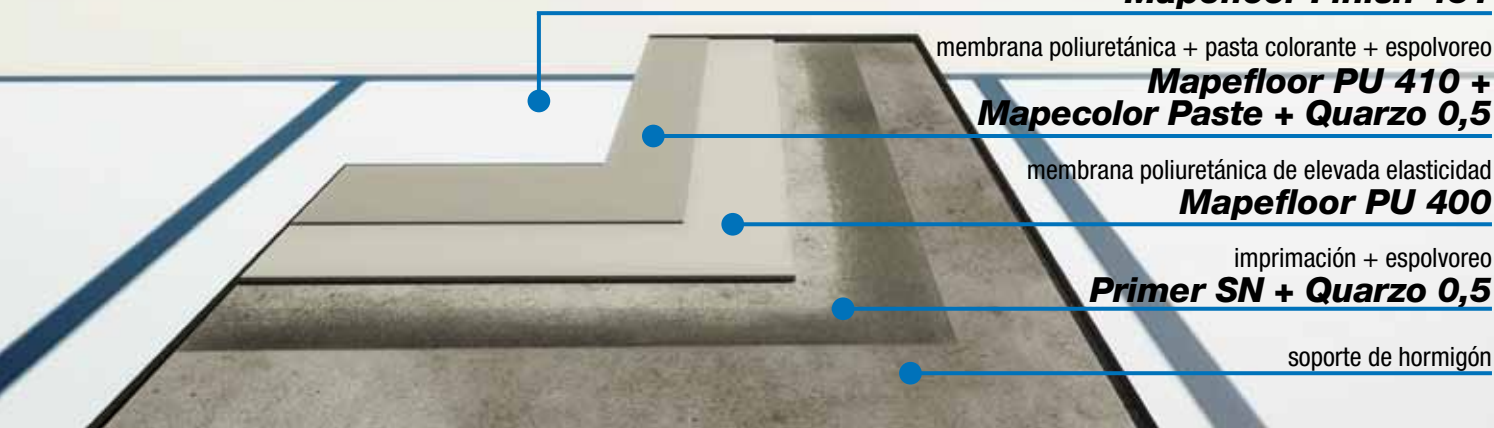
membrana poliuretánica de elevada elasticidad

Mapefloor PU 400

imprimación + espolvoreo

Primer SN + Quarzo 0,5

soporte de hormigón



Sistema multicapa, altamente elástico, con capacidad de puenteo de fisuras (*crack bridging*) incluso hasta -20°C, antideslizante, coloreado, idóneo para superficies interiores y exteriores, impermeabilizante*, dotado de una alta resistencia química y mecánica, para su uso en:

- **Aparcamientos de varias plantas**
- **Cubiertas transitables**
- **Calles de garaje interiores y exteriores**
- **Garajes**
- **Patios comunales con plazas de garaje cubiertas**

* En función de la amplitud de movimiento de las fisuras sobre el soporte y de la capacidad de puenteo de fisuras del sistema.

Datos técnicos

Resistencia al desgarro* (DIN 53515) +23°C	30 N/mm
Resistencia al desgarro** (DIN 53515) +23°C	27 N/mm
Alargamiento a rotura* (DIN 53504) +23°C	470%
Alargamiento a rotura** (DIN 53504) +23°C	80%
Dureza Shore A* (DIN 53505)	72
Dureza Shore A** (DIN 53505)	90
Puenteo de fisuras dinámico a -20°C	Clase B 3.2

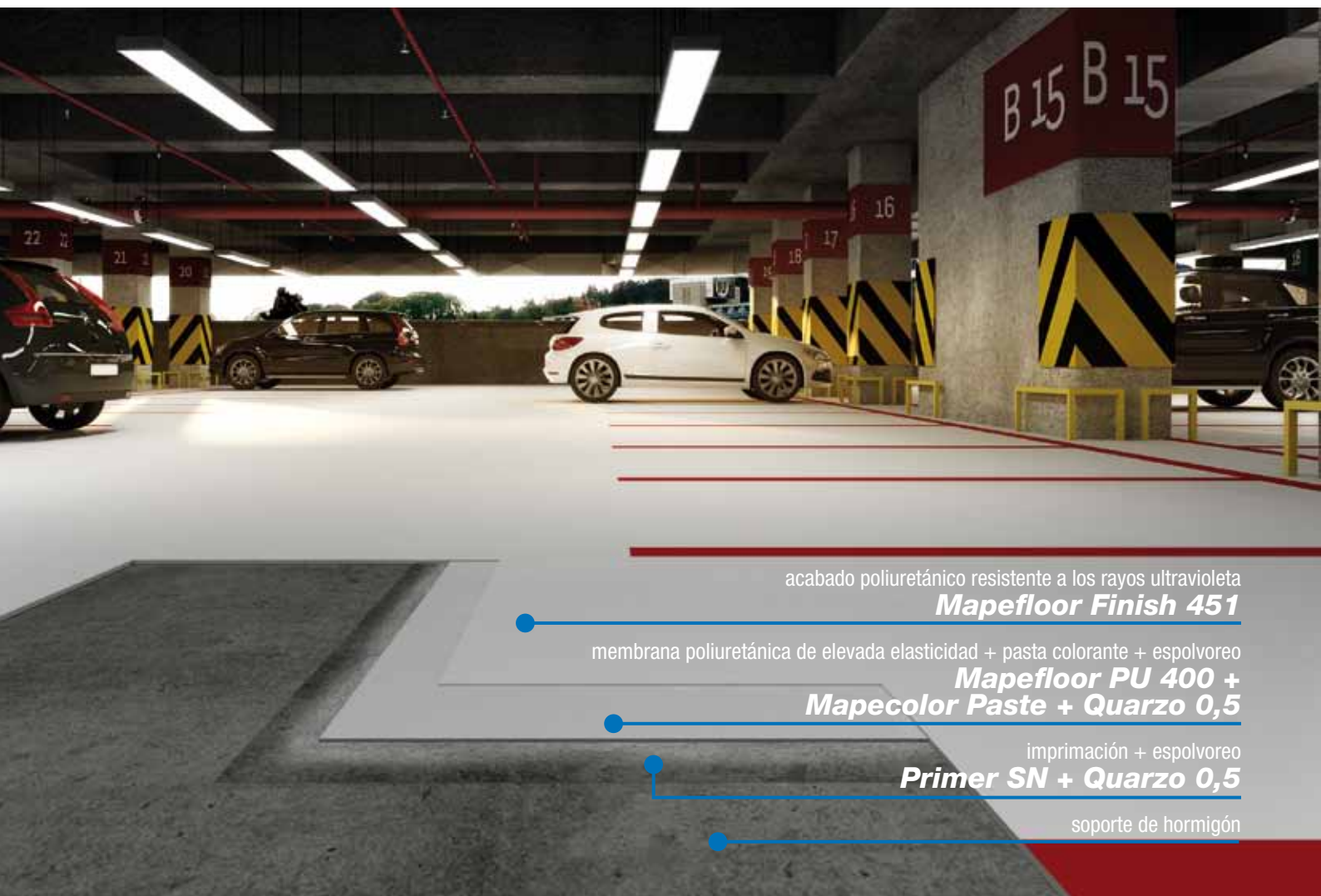
* Datos relativos a la membrana elástica **Mapefloor PU 400** cargada con **Quarzo 0,25** al 30% en peso

** Datos relativos a la membrana **Mapefloor PU 410** cargada con **Quarzo 0,25** al 30% en peso

Mapefloor® Parking System ME

Sistema poliuretánico multicapa continuo, que responde a los requisitos de la Clase OS 11b conforme a la norma EN 1504-2, antideslizante, con contenido 100% de sólidos, para la protección e impermeabilización de pavimentos de aparcamientos, incluso en exteriores, sometidos a tráfico intenso.

Espesor de 2,5-3 mm.



acabado poliuretánico resistente a los rayos ultravioleta

Mapefloor Finish 451

membrana poliuretánica de elevada elasticidad + pasta colorante + espolvoreo

**Mapefloor PU 400 +
Mapecolor Paste + Quarzo 0,5**

imprimación + espolvoreo

Primer SN + Quarzo 0,5

soporte de hormigón

Sistema multicapa, elástico, con capacidad de puenteo de fisuras (*crack bridging*), incluso hasta -10°C, antideslizante, coloreado, idóneo para superficies interiores, también sometidas a cambios de temperatura, impermeabilizante*, dotado de una alta resistencia química y mecánica, para su uso en:

- **Aparcamientos de varias plantas - plantas intermedias**
- **Calles de garaje interiores**
- **Garajes**

* En función de la amplitud de movimiento de las fisuras sobre el soporte y de la capacidad de puenteo de fisuras del sistema.

Datos técnicos

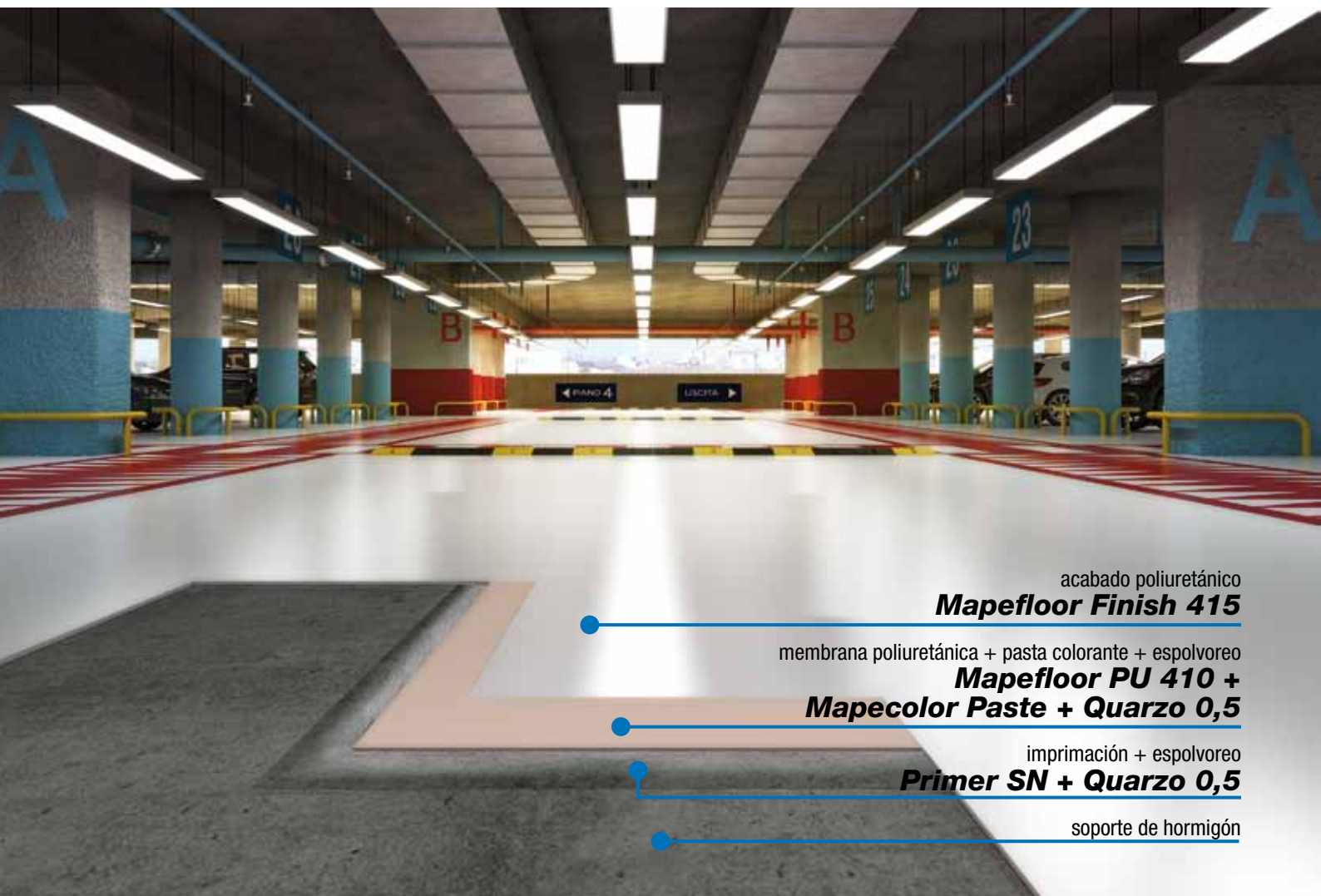
Resistencia al desgarro* (DIN 53515) +23°C	30 N/mm
Alargamiento a rotura* (DIN 53504) +23°C	470%
Dureza Shore A* (DIN 53505)	72
Puenteo de fisuras dinámico a -20°C	Clase B 3.2

* Datos relativos a la membrana elástica **Mapefloor PU 400** cargada con **Quarzo 0,25** al 30% en peso

Mapefloor® Parking System ID

Sistema poliuretánico multicapa continuo, que responde a los requisitos de la Clase OS 13 conforme a la norma EN 1504-2, antideslizante, con contenido 100% de sólidos, para la protección de pavimentos de aparcamientos sometidos a tráfico intenso.

Espesor 2-2,5 mm.



acabado poliuretánico

Mapefloor Finish 415

membrana poliuretánica + pasta colorante + espolvoreo

**Mapefloor PU 410 +
Mapecolor Paste + Quarzo 0,5**

imprimación + espolvoreo

Primer SN + Quarzo 0,5

sopORTE de hormigón

Sistema multicapa elástico, antideslizante, coloreado, idóneo para superficies interiores sometidas incluso a moderados cambios de temperatura, impermeabilizante*, dotado de elevada resistencia química y mecánica, para su uso en:

- **Aparcamientos de varias plantas - pisos intermedios**
- **Calles de garaje interiores**
- **Garajes**

* En función de la amplitud de movimiento de las fisuras sobre el soporte y de la capacidad de puenteo de fisuras del sistema.

Datos técnicos

Resistencia al desgarro (DIN 53515)	27 N/mm
Alargamiento a rotura* (DIN 53504) +23°C	80%
Dureza Shore A* (DIN 53505)	90
Puenteo de fisuras dinámico a -10°C	Clase A 1

* Datos relativos a la membrana **Mapefloor PU 410** cargada con **Quarzo 0,25** al 30% en peso

Mapefloor® Parking System RHT/RLT

Sistemas epoxídicos multicapa continuos, que responden a los requisitos de la Clase OS 8 conforme a la norma EN 1504-2, antideslizante, con contenido 100% I de sólidos, para la protección de pavimentos de aparcamientos sometidos a tráfico intenso (RHT) o ligero (RLT).

Espesor de 3-3,5 mm (RHT) ó 0,8-1,2 mm (RLT).



formulado epoxídico + pasta colorante + espolvoreo

**Mapefloor I 300 SL +
Mapecolor Paste + Quarzo 0,5**

imprimación + espolvoreo

Primer SN + Quarzo 0,5

soporte de hormigón

Sistemas multicapa antideslizantes coloreados, idóneos para superficies interiores, impermeables, dotados de elevada resistencia química y mecánica, para su uso en:

- **Aparcamientos de varias plantas, sometidos a tráfico intenso (RHT) o ligero (RLT)**
- **Garajes, calles de garaje, etc.**

Datos técnicos

Adherencia al soporte (UNE EN 13892-8)	3,10 N/mm ² (rotura del hormigón)
Resistencia al desgaste BCA (UNE EN 13892-4)	10 µm
Resistencia al impacto (UNE EN ISO 6272)	20 Nm

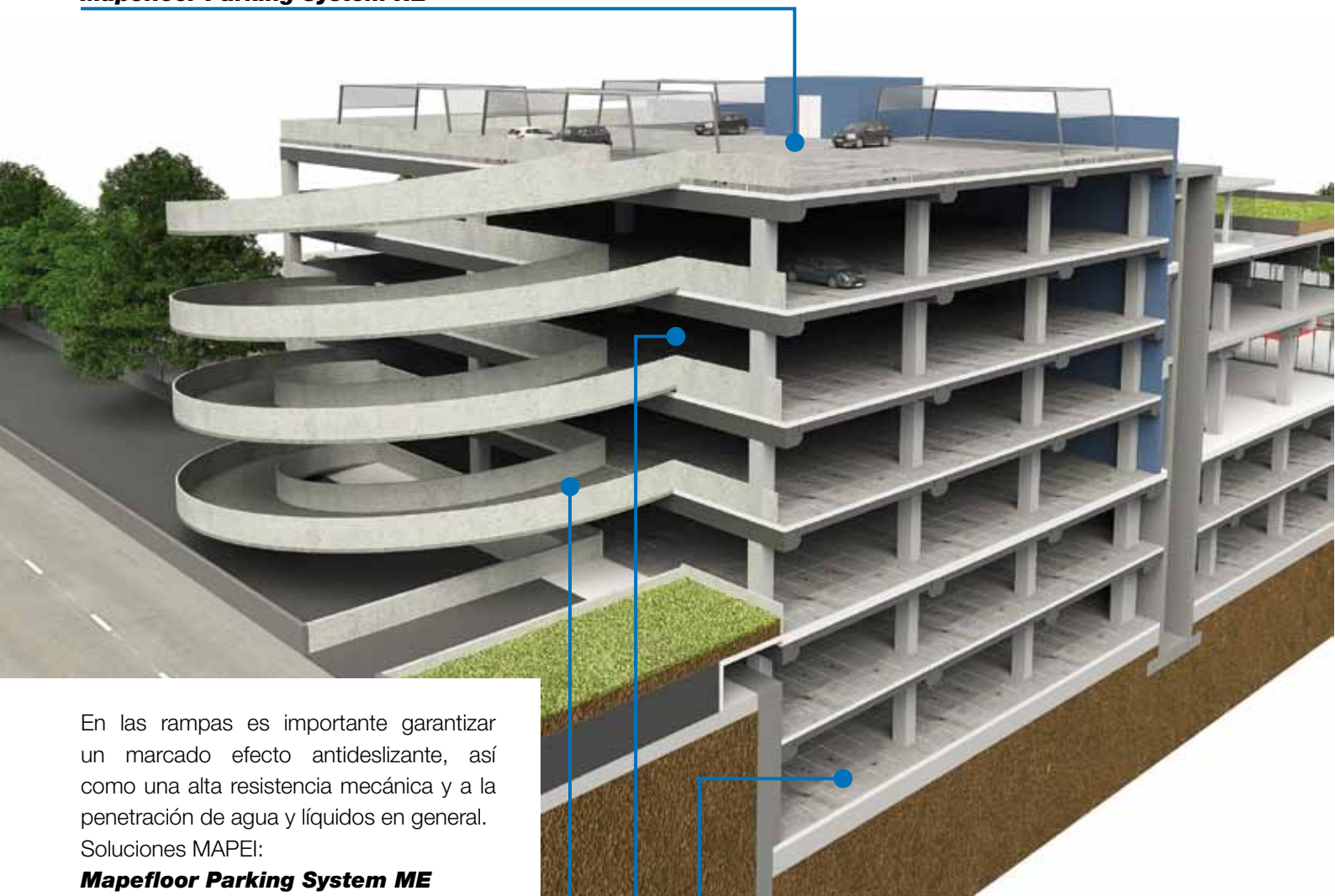
Ejemplos de aplicación de los **Mapecfloor® Parking System**

El forjado superior en una cubierta transitable sufre en extremo los mayores niveles de exigencias y problemas en un edificio, consecuencia de las agresiones químicas y mecánicas, combinadas con los efectos de los agentes atmosféricos y los drásticos cambios de temperatura que puede sufrir la estructura entre el verano y el invierno.

La solución por la que se opte debe garantizar una superficie resistente al tráfico y al contacto con aceites e hidrocarburos, antideslizante, coloreada e impermeable. Por otra parte, debe ser suficientemente elástica para secundar los movimientos del soporte y garantizar el efecto de puenteo sobre las microfisuras del mismo, con el fin de evitar las filtraciones de agua y sales de deshielo al forjado que podrían resultar peligrosamente agresivas para los armados de la estructura.

Soluciones MAPEI:

Mapecfloor Parking System HE



En las rampas es importante garantizar un marcado efecto antideslizante, así como una alta resistencia mecánica y a la penetración de agua y líquidos en general.

Soluciones MAPEI:

Mapecfloor Parking System ME

Mapecfloor Parking System ID

Mapecfloor Parking System RHT/RLT

También es necesario garantizar la protección química y mecánica de los forjados intermedios e impedir la penetración de las sales de deshielo.

Cabe señalar, además, que estas superficies transitables están sometidas a menores choques térmicos.

Soluciones MAPEI:

Mapecfloor Parking System ME

Mapecfloor Parking System ID

Para el revestimiento del pavimento del nivel subterráneo no es necesario garantizar la elasticidad y capacidad de puenteo de fisuras del sistema al no existir el riesgo de un colapso estructural de la losa. La protección química y mecánica, el efecto antideslizante, la impermeabilidad y la posibilidad de disponer de acabados de diferente color son características que cumplen plenamente los requisitos de protección y preservación de los pavimentos.

Soluciones MAPEI:

Mapecfloor Parking System RHT

Mapecfloor Parking System RLT



IBERMAPEI S.A.
Calle Valencia, 11 - Pol. Ind. Can Oller - 08130 Santa Perpètua de Mogoda (Barcelona)
Tel. +34-93-3435050 - Fax +34-93-3024229
Internet: www.mapei.es - E-mail: ibermapei@ibermapei.es